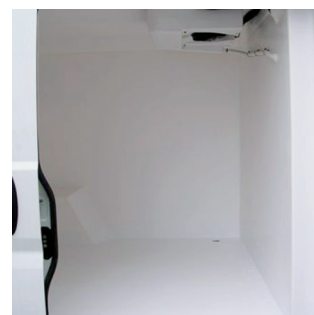




peugeot boxer '06 (l1-h1)



progetto grafico fabbricando.com



specifiche tecniche

passo	3.000 mm	lunghezza interna	2.300 mm
classificazione	i. n. (a.t.p. 0°C)	larghezza max interna	1.680 mm
volume	5,7 m ³	larghezza passaruote	1.300 mm
portata utile (circa)	1.000 kg	altezza max interna	1.480 mm

accessori

corrimano laterali, ripiani fissi o mobili, paratie fisse o mobili per doppia temperatura, predisposizione trasporto pesce, nicchia per alloggiamenti frigorifero (ove possibile).

caratteristiche prodotto

Le coibentazioni **f van** di **fabbrica cool system** vengono realizzate con pannellature isothermiche sagomate, fabbricate su stampi in ferro realizzati ricalcando minuziosamente la linea interna del vano di carico dell'autoveicolo. questo metodo innovativo ha permesso a **fabbrica cool system** di proporre alla sua clientela un prodotto sia finito sia in kit, facilmente assemblabili con la maggiore cubatura interna realizzabile. grazie alla sua struttura portante l'allestimento non necessita di ancoraggi di nessun genere ed una volta installato rimane indipendente dal veicolo. questo permette al nostro prodotto, ove si rendesse necessario, l'intercambiabilità di ogni suo componente. a seconda dell'impiego le coibentazioni possono essere attrezzate per trasporti specifici mediante l'applicazione di diversi accessori. le coibentazioni isothermiche sono destinate al trasporto di derrate alimentari fresche e congelate in regime di temperatura controllata (a.t.p.).

